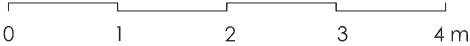
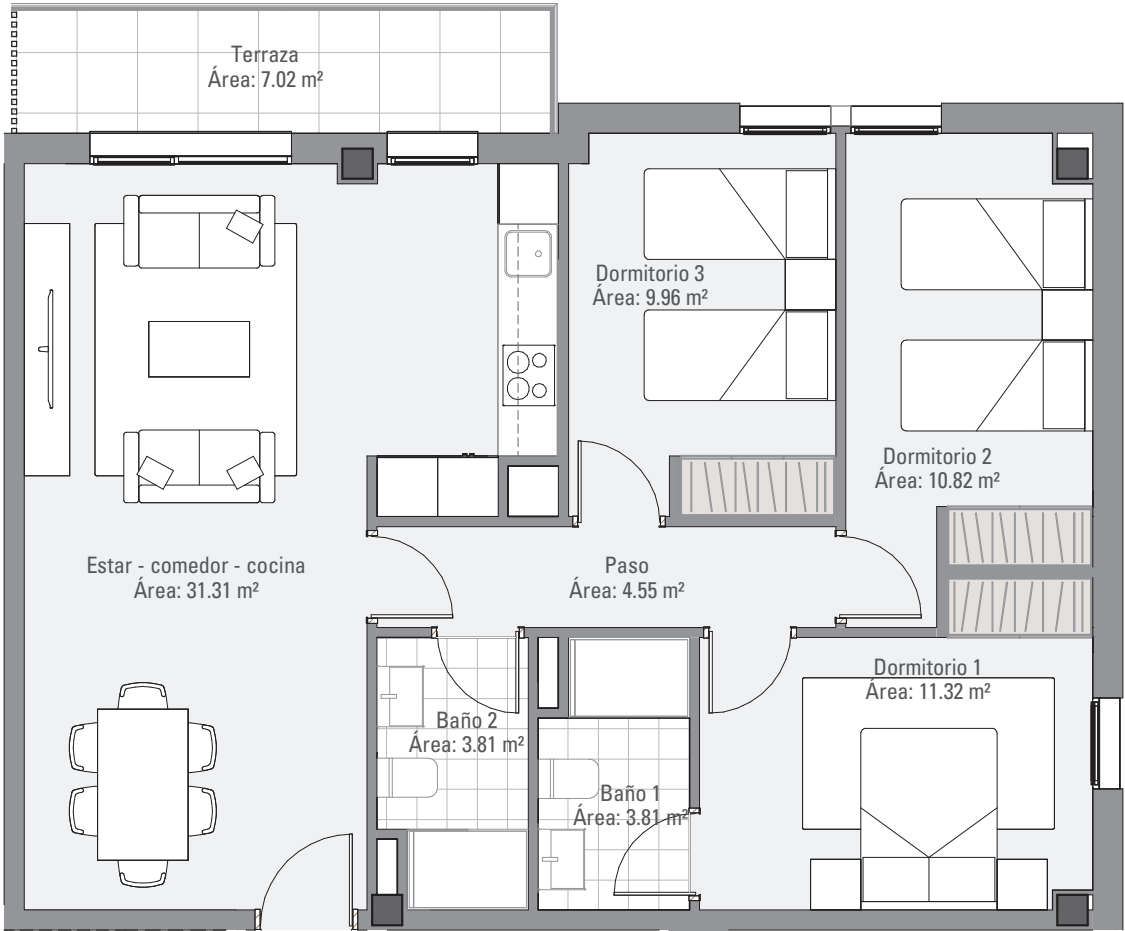


Observaciones: CVS S.L. podrá realizar las modificaciones que estime necesarias por exigencias de orden técnico, comercial, jurídico o de disponibilidad. Las superficies detalladas son aproximadas. El equipamiento de la vivienda será el indicado en la memoria de calidades, no siendo objeto de entrega el mobiliario que ha sido representado a efectos meramente decorativos.



RESIDENCIAL

Torreplnar

VIVIENDA TIPO V3-7



BLOQUE 01 PLANTA 2º LETRA E

SUPERFICIES

Superficie útil vivienda	75,58 m ²
Superficie terraza cubierta	7,02 m ²
Superficie construida total CCC	107,43 m ²

