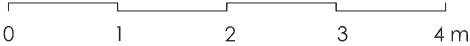
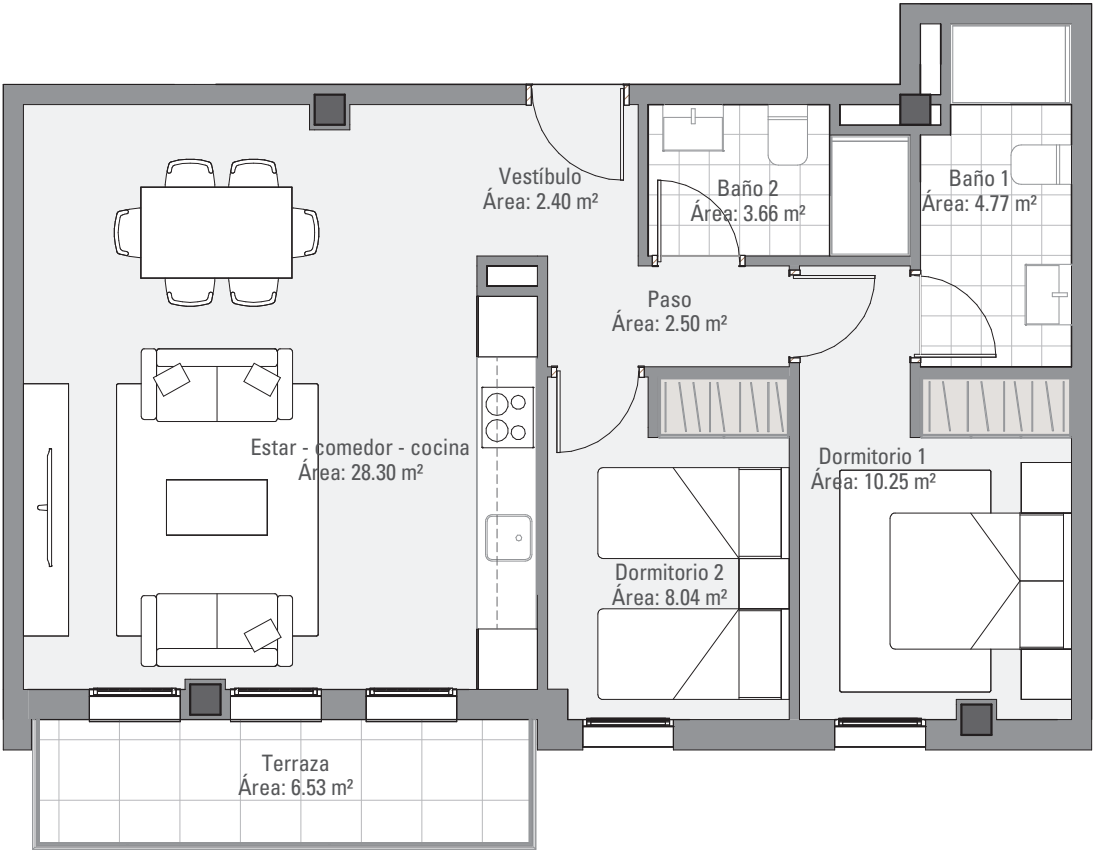


Observaciones: CVS S.L. podrá realizar las modificaciones que estime necesarias por exigencias de orden técnico, comercial, jurídico o de disponibilidad. Las superficies detalladas son aproximadas. El equipamiento de la vivienda será el indicado en la memoria de calidades, no siendo objeto de entrega el mobiliario que ha sido representado a efectos meramente decorativos.



RESIDENCIAL

# Torreplnar

## VIVIENDA TIPO V2-3



## BLOQUE OI PLANTA 2º LETRA C

### SUPERFICIES

Superficie útil vivienda	59,92 m <sup>2</sup>
Superficie terraza cubierta	6,53 m <sup>2</sup>
Superficie construida total CCC	84,42 m <sup>2</sup>

