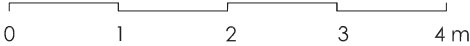
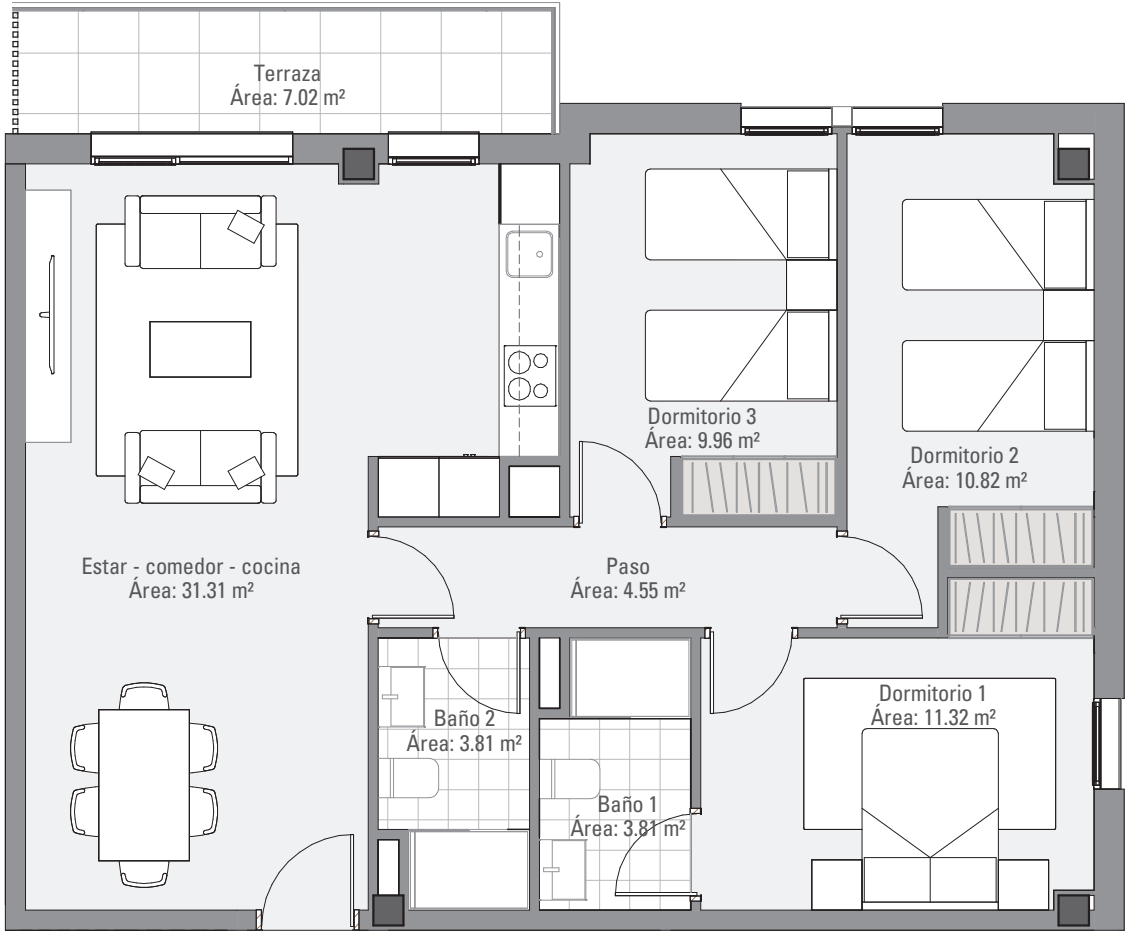


Observaciones: CVS S.L. podrá realizar las modificaciones que estime necesarias por exigencias de orden técnico, comercial, jurídico o de disponibilidad. Las superficies detalladas son aproximadas. El equipamiento de la vivienda será el indicado en la memoria de calidades, no siendo objeto de entrega el mobiliario que ha sido representado a efectos meramente decorativos.



# Torreplnar

RESIDENCIAL

## VIVIENDA TIPO V3-7



### BLOQUE OI PLANTA 5º LETRA E

#### SUPERFICIES

Superficie útil vivienda	75,58 m²
Superficie terraza cubierta	7,02 m²
Superficie construida total CCC	107,43 m²

